

1. Stellen Sie den Hauptschalter ab. Entleeren Sie das Kältemittelsystem. Entfernen Sie das Gebläse und den alten Kompressor.

Blasen Sie das System mit Stickgas aus, um das Mineralöl im Verdampfer zu beseitigen.

2. Schrauben Sie einen zusätzlichen Vibrationsdämpfer hinten an der neuen Kompressorplatte an (siehe Abbildung). Montieren Sie die neue Platte und befestigen Sie sie in den alten Kompressorlöchern.

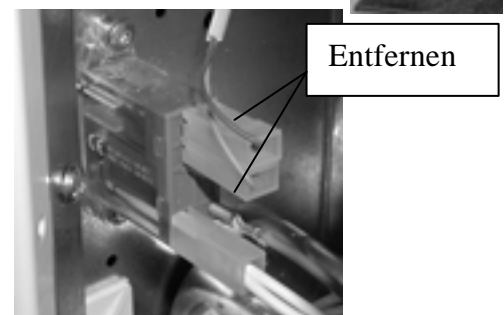
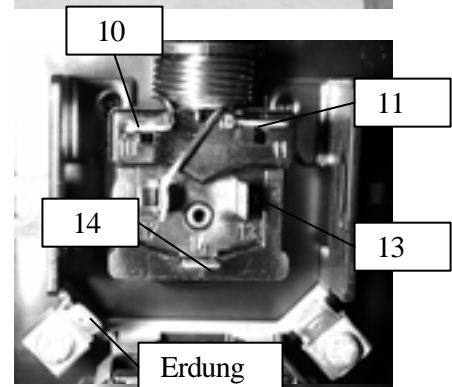
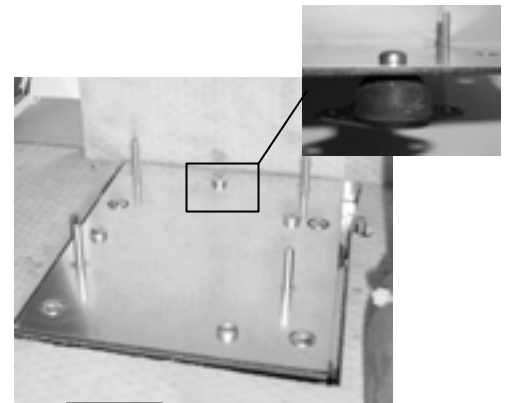
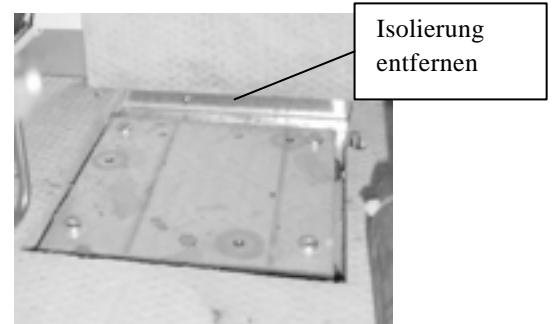
3. Legen Sie die Spannung an Klemme 10 am Nullleiter des Kompressors (blau) an. Montieren Sie die Phase (braun) an Anschluss 14. Diese Kabel müssen umgesteckt werden.

Verbinden Sie den Erdungsanschluss.

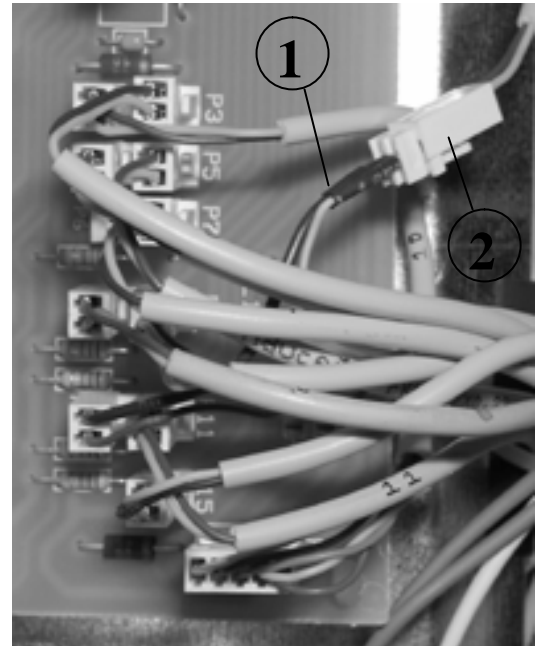
Verbinden Sie den Kondensator (zwei schwarze Kabel) mit Anschluss 11 und 13.

4. Befestigen Sie die GummifüÙe am Kompressor. Platzieren Sie den Kompressor auf den Stiftbolzen. Stecken Sie die Hülsen hinein, setzen Sie die Scheiben auf und schrauben Sie den Kompressor fest (nur die beiden vorderen). Löten Sie Saugrohr und Druckrohr, ein neues Expansionsventil, neue Wächter, Trockenfilter und Schraderventile an. Vakuumsaugen Sie das System.

5. Entfernen Sie diese beiden Kabel. Das Relais verliert seine Funktion, doch aus praktischen Gründen kann es dort verbleiben.

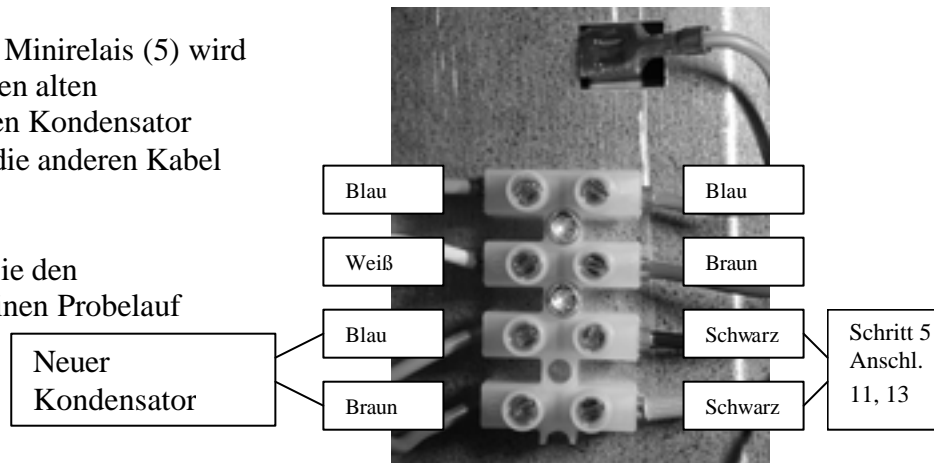


6. 1. Lösen und entfernen Sie diesen Teil des Kabels 10 von der Relaiskarte. Angaben zum anderen Ende siehe Schritt 5.
2. Dieser Anschluss muss direkt an der Relaiskarte an Position 10 angebracht werden.



7. Der Nullleiter (blaues Kabel) vom Minirelais (5) wird vollständig entfernt. Ersetzen Sie den alten Kondensator durch den beiliegenden Kondensator (siehe Abbildung). Befestigen Sie die anderen Kabel entsprechend der Abbildung.

8. Schützen Sie Ihre Ohren. Stellen Sie den Hauptschalter ein und führen Sie einen Probelauf



Komponenten von Umrüstsatz 480 R290 bis R134a (Art.nr. 9518838)

Schraube MRT 6x12 Torx	9204519	4
Vibrationsdämpfer	9808389	1
Receiver Kombiventilator	9517970	1
HP-Wächter	9518574	1
LP-Wächter	9518573	1
Expansionsventil	9518000	1
Kompressor	9517969	1
Kompressorplatte	9318864	1
Druckrohr	9318865	1
Saugrohr	9318866	1
Schraderventil	95008356	2
Umrüstschild	9818873	1
Anleitung	9518893	1